



## A escolha certa: use o *FLUSHMATE*® para obter desempenho e real economia de água

Os aparelhos sanitários equipados com o *FLUSHMATE* oferecem ao público a melhor alternativa para obter máxima economia de água sem sacrificar desempenho. A Sloan *FLUSHMATE* fornece os sistemas baseados em pressão *FLUSHMATE* para os maiores fabricantes de instalações sanitárias dos Estados Unidos. Os aparelhos equipados com o *FLUSHMATE* são fabricados em diversos estilos e cores.

- **Moradias comuns** – segundo uma pesquisa nacional, os aparelhos sanitários *FLUSHMATE* foram os preferidos dos construtores profissionais por causa de suas características de desempenho. Mais consumidores têm aparelhos sanitários equipados com o *FLUSHMATE* do que qualquer outro sistema baseado em pressão.
- **Condomínios residenciais** – o *FLUSHMATE* garante economia durante toda a vida da instalação, além da integridade do sistema de tubulações hidráulicas. Com ele os proprietários têm à sua disposição a melhor alternativa para economizar água sem prejudicar o desempenho.
- **Hotéis** – o *FLUSHMATE* oferece desempenho superior aos hóspedes e reduz os custos de manutenção dos proprietários de hotéis. Além de economizar água e oferecer máximo desempenho, os aparelhos sanitários com o *FLUSHMATE* exigem menos manutenção e limpeza.

Qualquer que seja a aplicação, o *FLUSHMATE* prova ser a principal escolha de economia em termos de tecnologia e modelo de aparelhos sanitários.

Com o sistema de 3,8 litros agora é possível economizar mais água do que antes.

O sistema de descarga do *FLUSHMATE* proporciona uma forma de economizar água usando apenas 3,8 litros ou menos. Este sistema, aliado ao desenho do aparelho sanitário, oferece desempenho real sem meios termos. O *FLUSHMATE* oferece durabilidade, confiabilidade e desempenho.



Rua Curral Del Rei, 581 | Padre Eustáquio  
Belo Horizonte | Minas Gerais | Brasil  
+ 55 (31) 2512 3083  
www.exergis.com.br

**Exclusivo no Brasil**



*Apresentando...*

**FLUSHMATE® IV**  
Para vasos sanitários  
de alta eficiência™



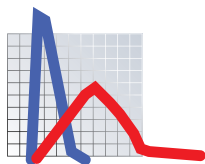
  
**ACQUAMENOS**

Sistema de descarga sanitária de 3,8 litros por pressão **FLUSHMATE®**



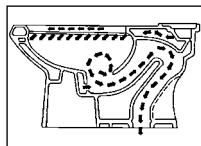
# Apresentando

## Desempenho superior



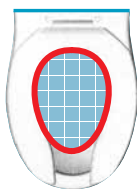
O pico de vazão da tecnologia que utiliza a pressão é mais do que o dobro das instalações baseadas na força da gravidade com vazão de 265 litros por minuto. Trata-se de um conceito notável, simples e eficiente que fez do **FLUSHMATE®** o campeão de desempenho dos sistemas de descarga que funcionam a base da pressão do ar.

## Avançado modelo de vaso sanitário



Como o vaso sanitário do sistema de pressão dispensa o efeito sifão para remover os dejetos, as dimensões do duto são idênticas em toda sua extensão. Isso permite que os dejetos sejam facilmente eliminados pelo duto. Aliado a um jato especialmente projetado situado na entrada do sifão, os aparelhos sanitários equipados com o **FLUSHMATE** empurram rapidamente os dejetos para fora do vaso.

## Maior superfície de água



Os vasos sanitários equipados com o **FLUSHMATE** ficam mais tempo limpos porque têm maior superfície de água e por causa da descarga de ação vigorosa.

## Fim da condensação da caixa



A água fica armazenada no receptáculo do **FLUSHMATE®**. O resultado é um aparelho sanitário à prova de condensação: o chão em volta e o aparelho estão sempre secos. Assim não é preciso gastar mais com tanques secundários internos.

## Instalação convencional



A instalação toma uma área padrão de um aparelho sanitário convencional, dispensando ferramentas especiais. O sistema requer pressão hidráulica mínima de 172,5 kPa.

### **FLUSHMATE®**

Os sanitários de 3,8 litros estão disponíveis no padrão comum de 12" em todos os modelos e cores populares.

Uma menor quantidade de peças móveis garante uma operação quase livre de defeitos.

## Economia de água



O **FLUSHMATE® IV** elimina menos de 4 litros por descarga e não vaza. Comparado a outros sistemas, o **FLUSHMATE IV** economiza 40% a 70% a mais de água.

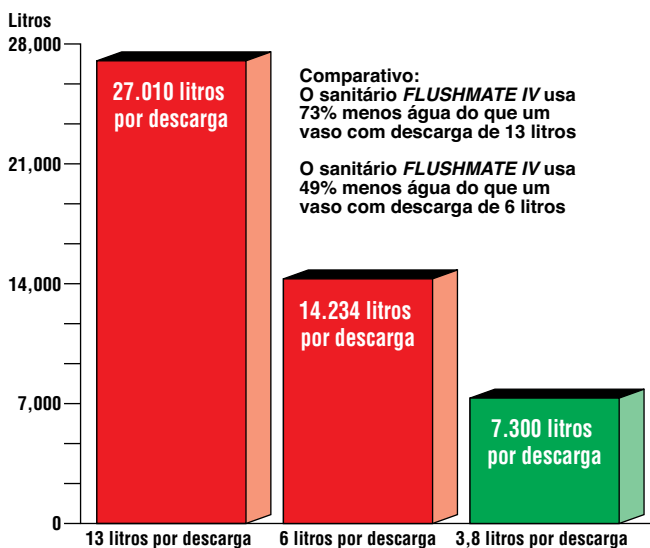
## Qual o consumo de água de um vaso sanitário?

Se o vaso sanitário elimina 13 litros por descarga, o consumo pode chegar a 74 litros\* por dia, ou 27.010 litros por ano, por pessoa.

Se o vaso sanitário elimina 6 litros por descarga, o consumo pode chegar a 39 litros\* por dia, ou 14.234 litros por ano, por pessoa.

Se o vaso sanitário está equipado com o **FLUSHMATE IV**, o consumo pode chegar a apenas 20 litros por dia, ou 7.300 litros por ano, por pessoa.

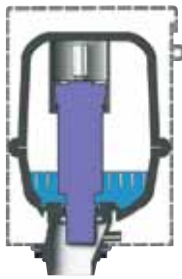
\*Incluindo vazamentos



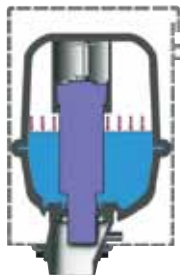
A tecnologia baseada na pressão do **FLUSHMATE** já vem sendo usada com sucesso há mais de 20 anos. Com milhões de unidades instaladas, o **FLUSHMATE** possui um histórico comprovado de economia de água, confiabilidade e menor necessidade de manutenção.

O **FLUSHMATE** da Sloan tem garantia de 10 (dez) anos para os componentes de substituição e garantia perpétua limitada para o receptáculo **FLUSHMATE**.

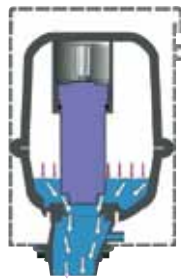
# FLUSHMATE® IV



Água flui para o  
receptáculo



Receptáculo  
pronto para  
descarregar



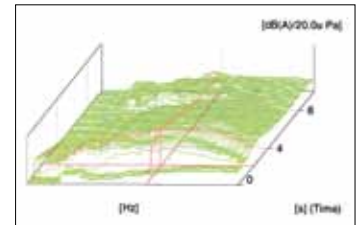
Pressão do  
ar esvazia o  
receptáculo

## Funcionamento

O receptáculo *FLUSHMATE* captura o ar e, à medida que se enche de água, utiliza a pressão da tubulação de entrada de água para comprimir o ar que foi armazenado ali dentro. O ar comprimido é o que força a água para dentro do vaso. Assim, em vez do efeito de “tração” ou sifão dos sanitários baseados na força da gravidade, o sanitário que atua pela pressão “empurra” os dejetos para fora. Esta descarga de ação vigorosa limpa o vaso sanitário melhor do que nas unidades que funcionam pela gravidade.

## O *FLUSHMATE*® IV é mais silencioso

O desenho do vaso é o principal responsável pelo som produzido no momento da descarga. Os engenheiros do *FLUSHMATE* podem medir qualquer fase do fluxo de descarga e examinar o som de inúmeras maneiras usando software avançado e uma câmara acústica de ressonância total. Aqui são testados aparelhos sanitários de todo o mundo, produzindo-se informações que ajudam os fabricantes a melhorar o desenho dos vasos sanitários. Com base em avaliações de testes sonoros, o som dos sanitários equipados com o *FLUSHMATE IV* é praticamente idêntico ao de sanitários de baixo consumo que funcionam pela ação da gravidade.



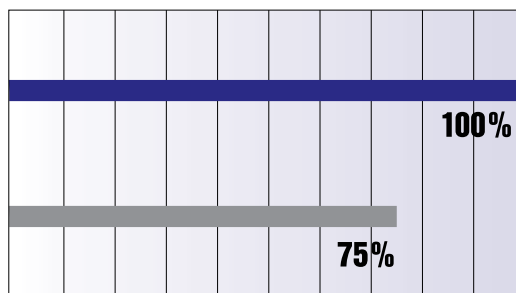
## DESEMPENHO DA DESCARGA

### TIPO DE SANITÁRIO

Sanitário  
*FLUSHMATE*  
ativado por pressão

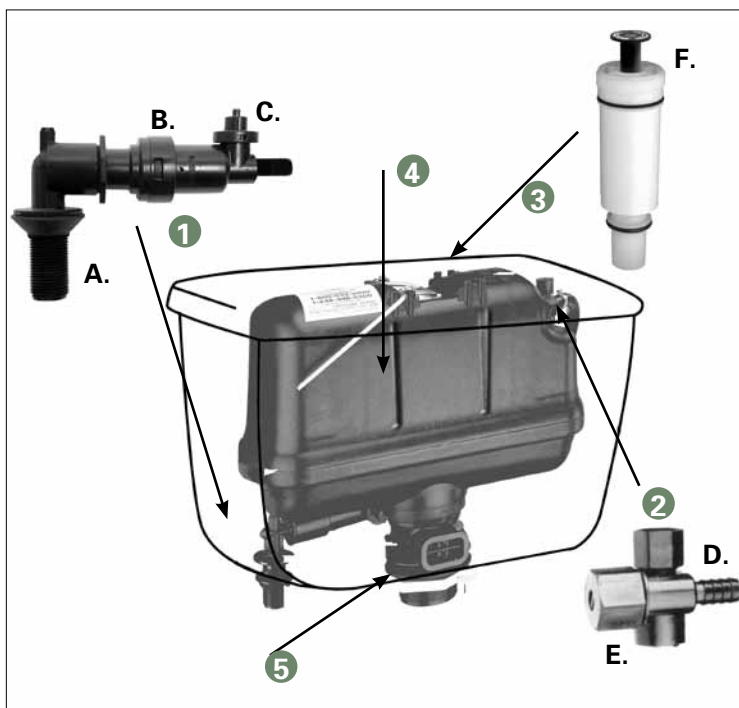


Requisitos  
mínimos  
da ASME



Com base nos Requisitos de Desempenho  
Hidráulico, norma ASME A112.19.6

## Relação de componentes do *FLUSHMATE*® IV Litros



### 1. Grupo de entrada inferior com mangueira

- A. Braço de entrada de água com filtro
- B. Regulador de pressão com anti-retorno (pré-configurado em 35 psi)
- C. Válvula de alívio (pré-configurada em 60 psi)

### 2. Grupo de entrada superior

- D. Indutor de ar
- E. Corta-vácuo

### 3. Conjunto da cápsula da válvula de descarga

- F. Atuador com parafuso regulador

### 4. Receptáculo

### 5. Segmento de descarga com dreno

### Requisitos de instalação

Pressão mínima da tubulação entre 25 psi e 125 psi. O *FLUSHMATE* é parte integrante de um sistema sanitário completo e não foi projetado para ser usado em aparelhos sanitários que funcionam pela força da gravidade.

### Garantia:

Todas as unidades *FLUSHMATE* têm garantia limitada de 10 (dez) anos.